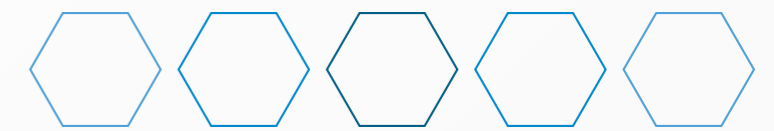




RFID INNOVATION



Planet Group S.r.l.

Via toscana, 9 | 61122 Pesaro | Italy | Tel. +39. 0721.283.801
www.planet-sleeve.com/ | info@planet-group.it

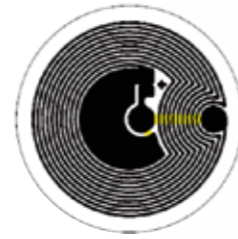
Fabio Ballone Burini Commercial Manager

 +39 335 5943532  fabio.b.b@libero.it

I CAMPI DI APPLICAZIONE

BIGLIETTERIA
SISTEMI ANTI-CONTRAFFAZIONE
COSMETICA
RACCOLTA RIFIUTI
AUTOMAZIONE

LB001



LB002

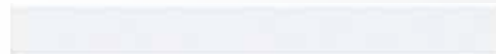
LB003



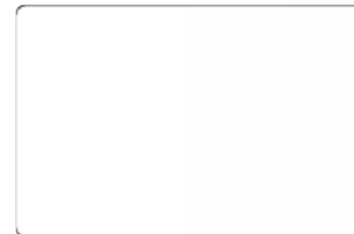
LB006



LB007



LB008



LT01 - LT02 - LT03 - LT04 - LT05



Cos'è la tecnologia RFID

RFID – Radio Frequency Identification – è una tecnologia per l'identificazione e la memorizzazione dati automatica applicabile in qualsiasi settore, che utilizza la trasmissione dati via radio. I vantaggi che derivano dall'utilizzo della tecnologia RFID sono molteplici. L'RFID infatti non deve essere a contatto per essere letto come accade invece per le bande magnetiche, non deve essere visibile come i codici a barre; si possono aggiungere sempre maggiori informazioni ed aggiornamenti; l'identificazione avviene in un decimo di secondo e la comunicazione può essere in chiaro o cifrata, rispettando le sempre più restrittive normative sulla privacy.

Un sistema RFID è formato essenzialmente da due componenti: il Trasponder (o Tag) e il Reader. E' possibile inoltre configurare il reader affinché comunichi con un database per la gestione dei processi.

Sull'elemento da identificare viene applicato il Tag, un' etichetta "intelligente". Il Tag, è composto da tre entità:

1. il chip cioè il componente elettronico in cui sono memorizzati i dati;
2. l'antenna cioè l'apparato che permette al chip di ricevere e trasmettere i dati al mondo esterno;
3. il supporto cioè l'elemento che sostiene e protegge il chip e l'antenna. Questo supporto può essere ad esempio un'etichetta adesiva, un bracciale o un badge.

